

# Das menschliche Auge

Die Ophthalmologie ist die Lehre von den Erkrankungen und Funktionsstörungen des Auges. Informiere dich in der Ausstellung über die Geschichte der Augenheilkunde!

Wer hat im Mittelalter „augenärztliche“ Behandlungen durchgeführt?

.....

Vervollständige den Aufbau des Auges!  
 (Du kannst das Fensterbild zu Hilfe nehmen.)

1 .....

2 .....

3 .....

4 .....

5 .....

10 .....

9 .....

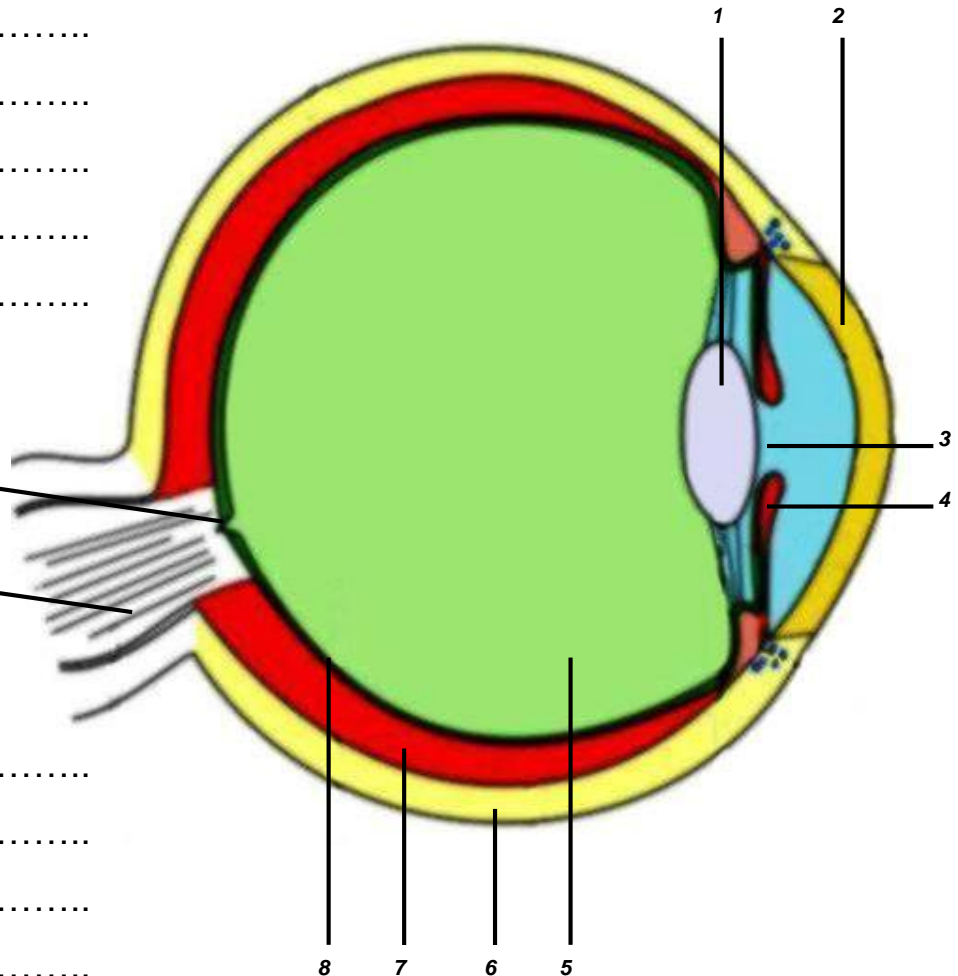
6 .....

7 .....

8 .....

9 .....

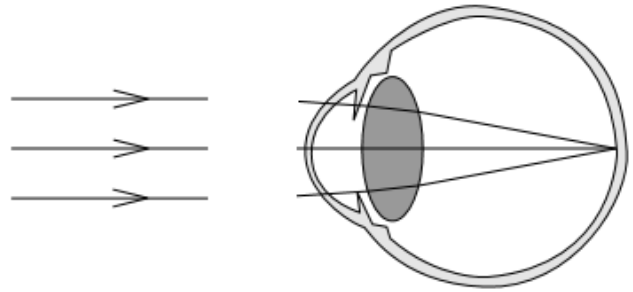
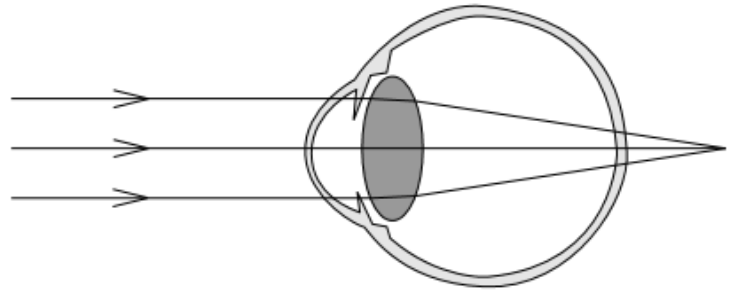
10 .....



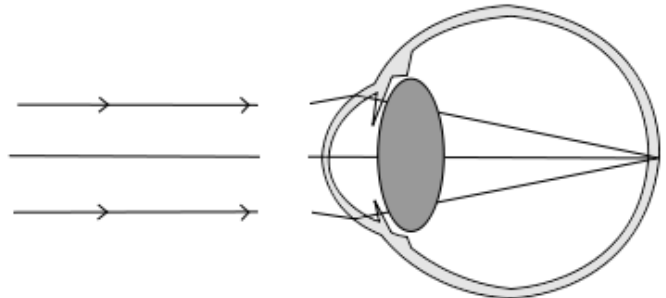
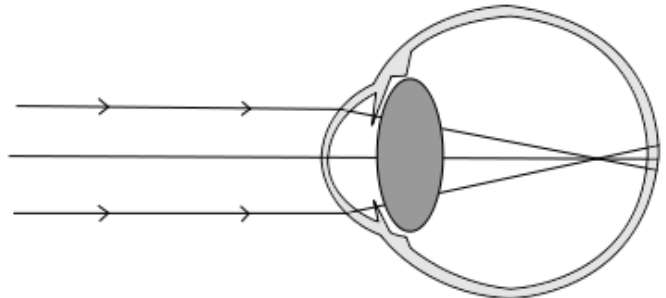
Der Mensch nimmt etwa 80% aller Informationen aus seiner Umgebung mit den Augen auf.

Sehfehler können beseitigt werden, indem man eine optische Linse zwischen Auge und Gegenstand einfügt – die Brille. Sie korrigiert die Brechkraft des Auges. Die Art der verwendeten Linse hängt vom Sehfehler ab.  
 Zeichne in die folgenden Abbildungen die entsprechenden Linsenformen ein!

**Alters- oder Weitsichtigkeit**  
 Ist die Linse nicht genügend elastisch, entsteht das Bild hinter der Netzhaut. Nahe Gegenstände werden nicht scharf abgebildet.



**Kurzsichtigkeit**  
 Ist die Linse normal ausgebildet, aber der Augapfel zu lang, können weiter entfernte Gegenstände nicht mehr scharf abgebildet werden. Das Bild entsteht vor der Netzhaut.



Überprüfe jetzt deine Sehkraft an den im Raum befindlichen Sehtests!  
 Notiere deine Ergebnisse!

.....

.....

.....